

dne **2. 10. 2024** od **7:00** do **18:00** hodin

Plánovaná odstávka zahrnuje tyto lokality:**Pustina (okres Ústí nad Orlicí)**

č. p. 1-10, 12, 13, 16-23, 25, 27, 29-42, 44-50, 52, 53, 54, 55, 57-62

kat. území **Pustina** (kód **736937**): **parcelní č.** 50,19,52, 63/1, 356/2

Vraclav (okres Ústí nad Orlicí)

část obce **Sedlec**

č. p. 2, 3, 5-17, 19, 21, 22, 23, 24, 26-40, 42, 44-57, 59, 60, 61, 63, 65-69, 72, 73, 74, 76, 77, 78, 79, 82

kat. území **Sedlec u Vraclavi** (kód **785148**): **parcelní č.** 26/3, 39, 90, 108, 242/1, 387/1

Vysoké Mýto (okres Ústí nad Orlicí)

část obce **Brteč**

č. p. 2, 3, 4, 6, 7, 8, 10, 11, 12, 13, 15-26, 29-37, 40, 41, 42

č. ev. 1

kat. území **Brteč** (kód **612936**): **parcelní č.** 35, 67, 69, 73, 78, 85/9, 87, 333/4, 466/2

část obce **Domoradice**

č. p. 1-5, 7-12, 14, 15, 18, 19, 21-33, 36, 38-57, 59, 60, 61, 62, 64-80, 83, 84, 85

kat. území **Domoradice** (kód **630942**): **parcelní č.** 2/3, 255/28, 259/1, 259/2

část obce **Svařeň**

č. p. 1-5, 7, 9, 11-21, 23, 24, 25, 26, 28, 30-34, 36-40, 42-51, 54, 55, 56, 58

č. ev. 1

kat. území **Svařeň** (kód **759953**): **parcelní č.** 72, 172/6, 709/2

Zádlí (okres Ústí nad Orlicí)

část obce **Stříhanov**

č. p. 1-10, 12, 16-22, 24, 25, 28, 30

č. ev. 1

kat. území **Stříhanov** (kód **789658**): **parcelní č.** 50/2

UPOZORNĚNÍ

Dotčené zařízení distribuční soustavy je nutné i v době odstávky považovat za zařízení pod napětím, a proto vás žádáme o dodržení všech zásad bezpečnosti a provedení opatření potřebných k zamezení případných škod na zdraví a majetku. | Provozovatelé výroben elektřiny jsou povinni zajistit přerušení dodávky elektřiny z výroby do vypnutého úseku distribuční soustavy.

NEJDE VÁM ELEKTŘINA...

TIP: Registrujte se zdarma na www.cezdistribuce.cz/sluzba a informace o odstávkách elektřiny budete dostávat e-mailem nebo SMS. U poruch zasíláme SMS s předpokládanou dobou obnovení dodávek. | Aktuální stav dodávek elektřiny na konkrétní adrese zjistíte snadno, rychle a bez registrace na portále **Bez Šťávy** (www.bezstavy.cz).

část obce **Zádolí**

č. p. 1, 2, 3, 6, 7, 8, 10-15, 17, 19, 21, 22, 24-28, 30, 31, 32, 34, 35

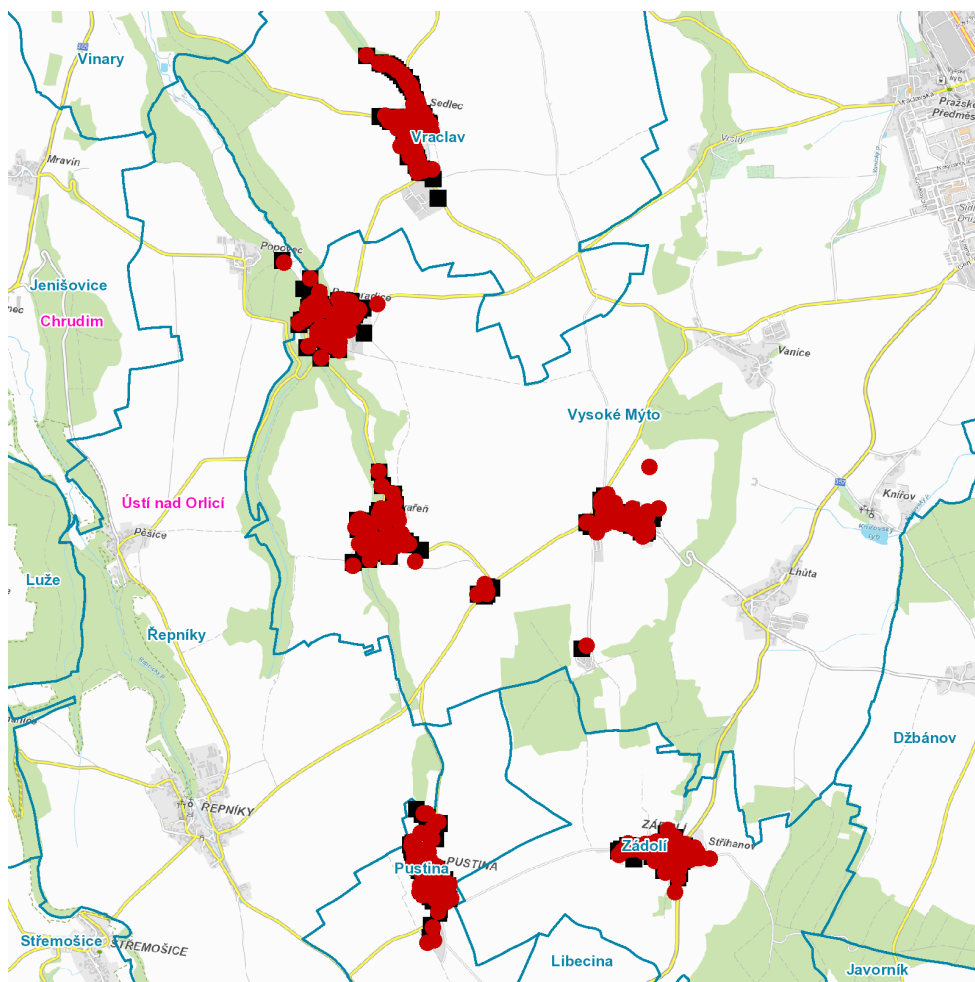
kat. území **Zádolí u Vysokého Mýta** (kód **789666**): **parcelní č. 38, 389**

kat. území **Popovec u Řepníků** (kód **745227**): **parcelní č. 418**

kat. území **Sedlec** (kód **730041**): **parcelní č. 143**

UPOZORNĚNÍ

Dotčené zařízení distribuční soustavy je nutné i v době odstávky považovat za zařízení pod napětím, a proto vás žádáme o dodržení všech zásad bezpečnosti a provedení opatření potřebných k zamezení případných škod na zdraví a majetku. | Provozovatelé výroben elektřiny jsou povinni zajistit přerušeni dodávky elektřiny z výroby do vypnutého úseku distribuční soustavy.

dne 2. 10. 2024 od 7:00 do 18:00 hodin**Orientační mapový podklad odstávkou dotčených lokalit****VYSVĚTLIVKY**

- – adresy dotčené odstávkou elektřiny
- – místa připojení k elektrické síti dotčená odstávkou

INFORMACE ZASLÁNA

IDDS: fq4a5ak (Obec Pustina)
IDDS: jcma9rm (OBEC VRACLAV)
IDDS: 47jbpb (Město Vysoké Mýto)
IDDS: gmza3tt (Obec Zádolí)
IDDS: c93a5ch (Obec Řepníky)
IDDS: yqkcds6 (notifikace)