

dne **8. 10. 2024** od **7:15** do **16:45** hodin

Plánovaná odstávka zahrnuje tyto lokality:**Slatina** (okres Ústí nad Orlicí)

č. p. 1-19, 21-40, 43-51, 53-61, 63-70, 72-89, 91-99, 101, 103-115, 117-124, 126, 130, 131, 135, 156, 157

kat. území **Slatina u Vysokého Mýta** (kód **749681**): parcelní č. 52, 126/3, 160, 170, 497/11, 498/2, 551/15, 1001

Vysoké Mýto (okres Ústí nad Orlicí)

část obce **Pražské Předměstí**

Hradecká: č. p. 126, 222, 309, 337, 407, 408

Průmyslová: č. p. 75

Slatinská: č. p. 339

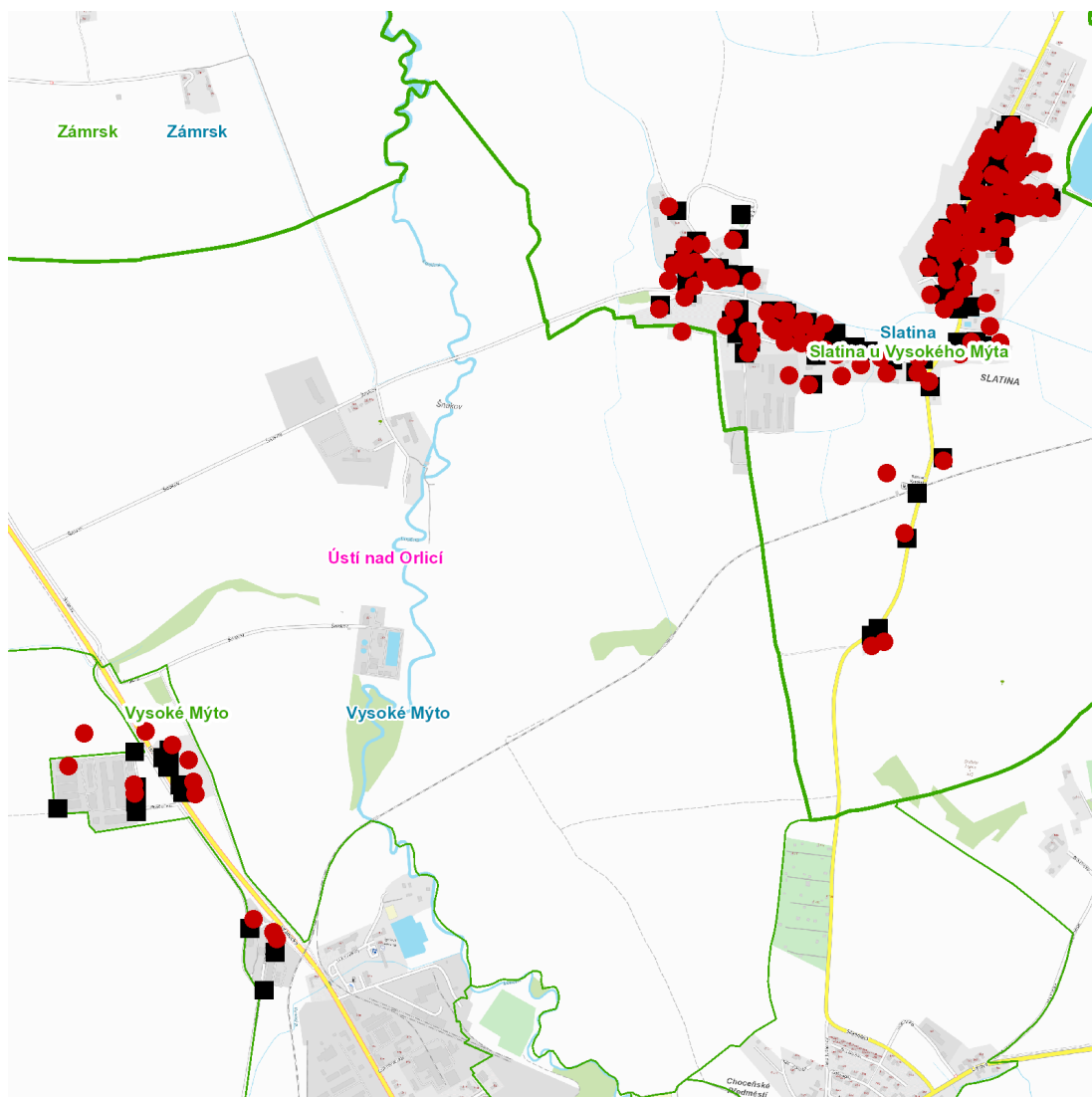
kat. území **Vysoké Mýto** (kód **788228**): parcelní č. 10675....., 10187, 10248/3, 10252/3, 10272, 10658, 10675

UPOZORNĚNÍ

Dotčené zařízení distribuční soustavy je nutné i v době odstávky považovat za zařízení pod napětím, a proto vás žádáme o dodržení všech zásad bezpečnosti a provedení opatření potřebných k zamezení případných škod na zdraví a majetku. | Provozovatelé výroben elektřiny jsou povinni zajistit přerušení dodávky elektřiny z výroby do vypnutého úseku distribuční soustavy.

NEJDE VÁM ELEKTŘINA...

TIP: Registrujte se zdarma na www.cezdistribuce.cz/sluzba a informace o odstávkách elektřiny budete dostávat e-mailem nebo SMS. U poruch zasíláme SMS s předpokládanou dobou obnovení dodávek. | Aktuální stav dodávek elektřiny na konkrétní adrese zjistíte snadno, rychle a bez registrace na portále **Bez Štávy** (www.bezstavy.cz).

dne 8. 10. 2024 od 7:15 do 16:45 hodin**Orientační mapový podklad odstávkou dotčených lokalit****VYSVĚTLIVKY**

- – adresy dotčené odstávkou elektřiny
- – místa připojení k elektrické síti dotčená odstávkou

INFORMACE ZASLÁNA

IDDS: 7uqa3sy (Obec Slatina)

IDDS: 47jpbpt (Město Vysoké Mýto)