

dne **3. 9. 2024** od **7:30** do **14:30** hodin

---

**Plánovaná odstávka zahrnuje tyto lokality:****Vysoké Mýto** (okres Ústí nad Orlicí)část obce **Litomyšlské Předměstí****Voštické:** č. p. 40, 41, 85, 98, 99, 103, 106, 109, 112, 119, 129-135, 137, 139, 388, 431, 442, 443, 663, 896, 897, 899, 950kat. území **Vysoké Mýto** (kód **788228**): **parcelní č.** 4411/10, 4415, 4522/1, 5120/51kat. území **Džbánov u Vysokého Mýta** (kód **634336**): **parcelní č.** 200

---

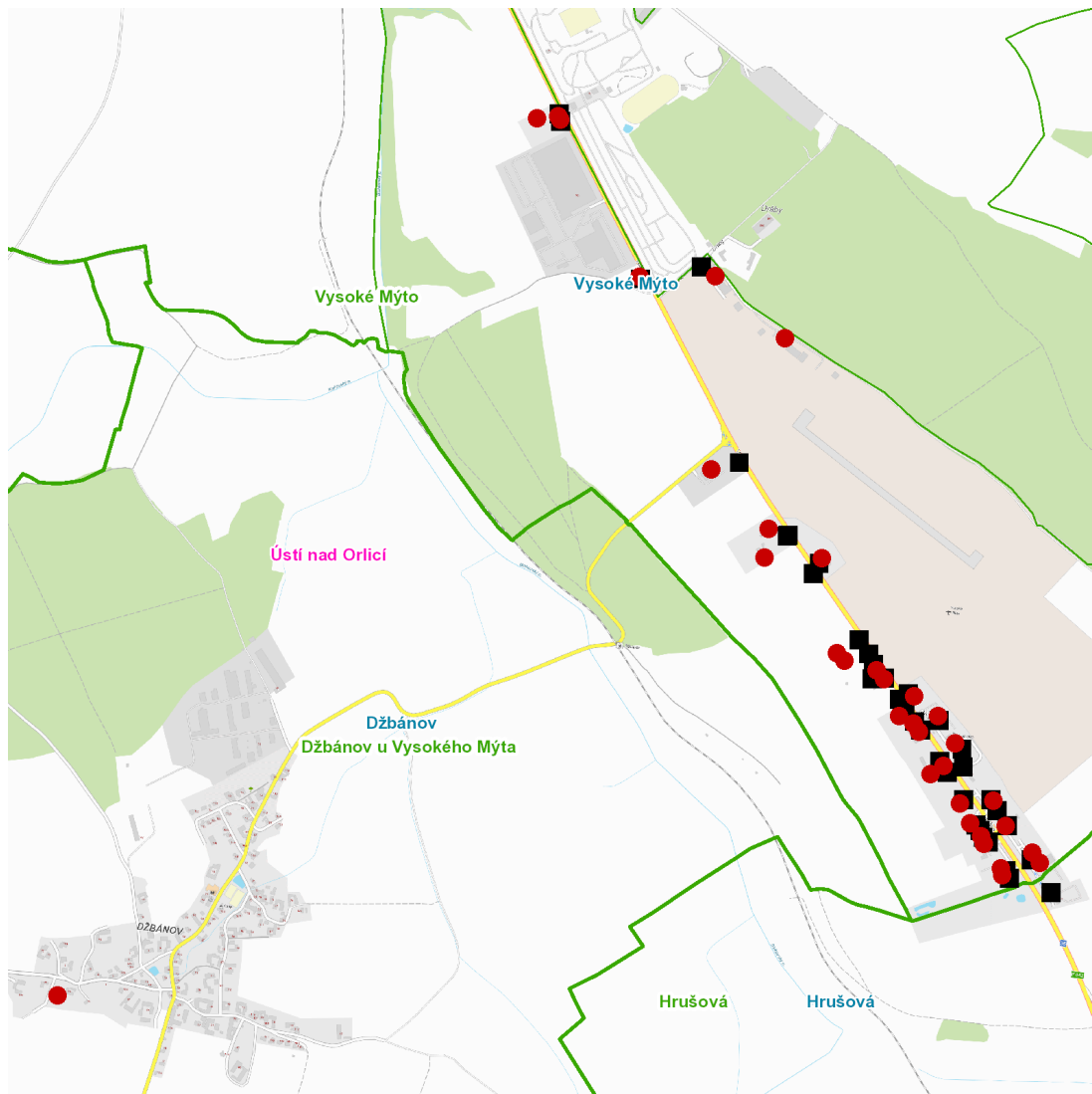
**UPOZORNĚNÍ**

**Dotčené zařízení distribuční soustavy je nutné i v době odstávky považovat za zařízení pod napětím**, a proto vás žádáme o dodržení všech zásad bezpečnosti a provedení opatření potřebných k zamezení případných škod na zdraví a majetku. | Provozovatelé výroben elektřiny jsou povinni zajistit přerušeni dodávky elektřiny z výroby do vypnutého úseku distribuční soustavy.

---

**NEJDE VÁM ELEKTŘINA...**

**TIP:** Registrujte se zdarma na [www.cezdistribuce.cz/sluzba](http://www.cezdistribuce.cz/sluzba) a informace o odstávkách elektřiny budete dostávat e-mailem nebo SMS. U poruch zasíláme SMS s předpokládanou dobou obnovení dodávek. | Aktuální stav dodávek elektřiny na konkrétní adrese zjistíte snadno, rychle a bez registrace na portále **Bez Šťávy** ([www.bezstavy.cz](http://www.bezstavy.cz)).

**dne 3. 9. 2024 od 7:30 do 14:30 hodin****Orientační mapový podklad odstávkou dotčených lokalit****VYSVĚTLIVKY**

- – adresy dotčené odstávkou elektřiny
- – místa připojení k elektrické síti dotčená odstávkou

**INFORMACE ZASLÁNA**

IDDS: 47jbpb (Město Vysoké Mýto)

IDDS: kikb7r9 (Obec Džbánov)