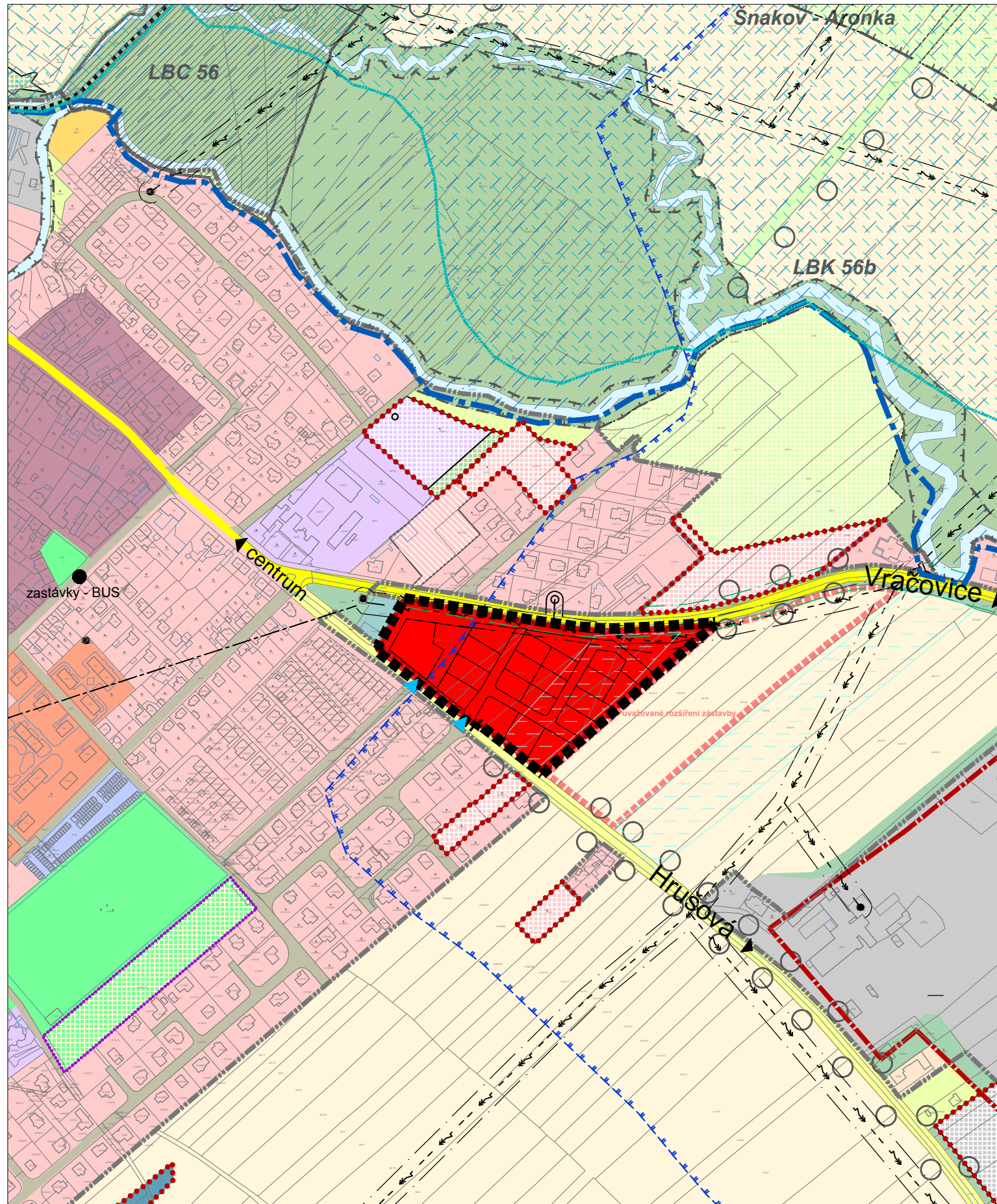


ODŮVODNĚNÍ - Výkres širších vztahů M 1:5000



LEGENDA:

	hranice řešeného území
	území řešené regulačním plánem
	dopravní napojení území řešeného v RP
	hranice zastavěného území k datu 11/2011
	zastavitelné plochy
	zastavitelné plochy - komunikace, veřejná prostranství
	bydlení v bytových domech
	bydlení v bytových domech
	bydlení v rodinných domech - městské a příměstské
	občanské vybavení - veřejná infrastruktura
	občanské vybavení - sportovní a tělovýchovná zařízení
	veřejná prostranství
	veřejná prostranství - uliční prostory
	plochy smíšené obytné - centrální
	plochy smíšené obytné - městské
	plochy dopravy - silniční
	plochy dopravy - silniční - míst. obsluž. a účelové kom.
	technická infrastruktura
	tech. infrastruktura - protipovodňové a protierozní stavby a zařízení
	plochy pro stavby a zařízení pro nakládání s odpady
	výroba a skladování - lehký průmysl
	zeleň - na veřejných prostranstvích
	zeleň - na veřejných prostranstvích - plochy hřbitova
	zeleň - sídelní doplňková
	zeleň - soukromá a vyhrazená
	zeleň - ochranná a izolační
	vodní plochy a toky
	plochy zemědělsky obhospodařované půdy
	plochy smíšené krajinné zeleně
	plochy lesa
	plochy přírodní krajinné zeleně
TECHNICKÁ INFRASTRUKTURA	
	nadzemní vedení elektro VN
	trafostanice
	ochranné pásmo vedení a zařízení elektrizační soustavy
	meliorace
	poldry - rozsah maximální hladiny

LIMITY VYUŽITÍ ÚZEMÍ, OCHRANNÉ REŽIMY

	záplavové území
	aktivní zóna záplavového území
	ochranné pásmo vodního zdroje
	silniční ochranné pásmo
	ochranná pásma letišť
	ochranná pásma radiolokačních zařízení
	CHLÚ
	turistické trasy, stezky pro pěší a cyklisty
ÚSES	
	regionální biokoridor
	lokální biocentrum
	lokální biokoridor
	interakční prvek

Pozn.: pro tento výkres byla použita data z ÚP Vysoké Mýto (vč. Změny č.1)

Celé řešené území se nachází v OP přehledových systémů (OP RLP) - letecká stavba včetně ochranného pásma.

Celé řešené území se nachází v území s archeologickými nálezy ve smyslu zákona č.20/1987 Sb. o státní památkové péči, ve znění pozdějších předpisů.

Objednatel: Město Vysoké Mýto	 S.R.O. ARCHITEKTURA • URBANISMUS REGIONÁLNÍ ÚZEMNÍ MANAGEMENT
Pořizovatel: Město Vysoké Mýto	
Zhotovitel: Atelier "AURUM" s.r.o. Pardubice	
Zodpovědný projektant : Ing. arch. Ivana Petřů	zakázka: 2014/03
Zpracovatelský kolektiv : Ing. arch. Dana Suchánková Michal Izák Olga Lukášová	datum : 05/2015
	etapa : pro vydání
	měřítko : 1 : 5000
REGULAČNÍ PLÁN	
lokalita Z33, VYSOKÉ MÝTO - UL. TISOVSKÁ	
ODŮVODNĚNÍ - Výkres širších vztahů	
příloha č. II.B2	